

Mentalbeskrivelse (MH)  
 Damisi's A-kull 17 og 18.oktober 2009  
 Sävsnjø brukshundklubb

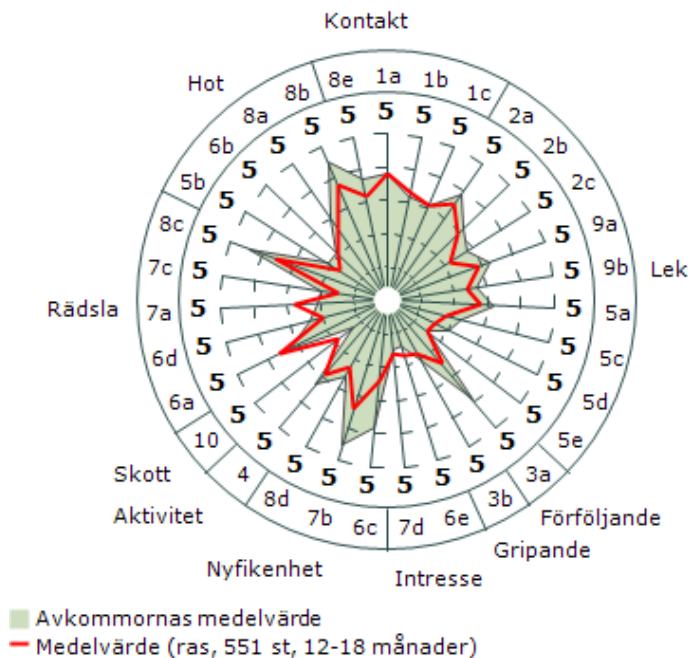
	1	2	3	4	5
1a. <b>KONTAKT</b> Hälsning	Avvisar kontakt med mornning och/eller bitforsök.	Undviker kontakt genom att dra sig undan.	Accepterar kontakt utan att besvara. Drar sig inte undan. <b>Tanya, Diezel</b>	Tar kontakt själv eller besvarar kontaktforsök. <b>Olivia, Sheriff, Stella, Tiisha, Ralph, Remus, Eddie, Sam, Harissa, Simba, Azlan</b>	Överdrivet kontakttagande, ex. hoppas, gnäller, skäller.
1b. <b>KONTAKT</b> Samarbete	Följer inte med trots flera forsök att locka. <i>Alt. provas inte i detta moment</i>	Följer med motvilligt. <b>Simba</b>	Följer med, men är inte engagerad i testledaren. <b>Sheriff, Ralph, Remus, Eddie, Sam, Tanya, Tiisha, Azlan,</b>	Följer med villigt. Engagerar sig i testledaren. <b>Olivia, Stella, Diezel, Harissa</b>	Följer med villigt, är överdrivet engagerad i testledaren, ex. hoppas, gnäller, skäller.
1c. <b>KONTAKT</b> Hantering	Avvisar med mornning och/eller bitforsök.	Undviker, drar sig undan eller söker stöd hos föraren. <b>Sheriff, Eddie, Tanya, Simba</b>	Accepterar hantering. <b>Remus, Sam, Diezel, Tiisha</b>	Accepterar, svarar med kontaktbeteende. <b>Olivia, Stella, Ralph, Harissa, Azlan</b>	Accepterar, svarar med överdrivet kontaktbeteende.
2a. <b>LEK 1</b> Leklust	Leker inte.	Leker inte, men visar interesse. <b>Tanya</b>	Startar långsamt, blir aktiv, leker. <b>Olivia, Tiisha, Simba</b>	Startar snabbt, leker aktivt. <b>Ralph, Eddie, Sam, Harissa, Azlan</b>	Startar mycket snabbt, leker mycket aktivt. <b>Sheriff, Stella, Remus, Diezel</b>
2b. <b>LEK 1</b> Gripande	Griper inte.	Griper inte, nosar bara på föremålet. <b>Tanya</b>	Griper tveksamt eller med framtänderna. <b>Olivia, Sheriff, Stella, Remus, Eddie, Tiisha, Sam, Harissa, Simba, Azlan</b>	Griper direkt med hela munnen. <b>Ralph, Diezel</b>	Griper direkt, hugger föremålet i farten.
2c. <b>LEK 1</b> Gripande och dragkamp	Griper inte. <b>Tanya</b>	Griper tveksamt, släpper, håller, men drar inte emot.	Griper, drar emot, men släpper och tar om. Alt. tuggar. <b>Stella, Ralph, Remus, Eddie, Sam, Tiisha, Diezel, Harissa, Simba, Azlan</b>	Griper direkt med hela munnen och drar emot tills testledaren släpper. <b>Sheriff, Olivia</b>	Griper direkt med hela munnen, drar emot, rycker, alt. ruskar – även under den passiva delen – tills testledaren släpper.
3a <b>JAKT.</b> FÖRFÖLJANDE	Startar inte.	Startar, men avbryter. <b>Tanya</b>	Startar eller springer långsamt. Kan öka farten. Fullföljer. <b>Olivia</b>	Startar med hög fart, målinriktad – bromsar in vid bytet. <b>Sheriff, Olivia, Stella, Eddie, Tanya, Tiisha, Diezel, Harissa, Ralph, Remus, Sam, Simba, Azlan</b>	Startar direkt med hög fart. Springer förbi bytet. Kan vända. <b>Remus</b>
3b. <b>JAKT</b> GRIPANDE	Nonchalerar föremålet. <i>Alt. springer inte fram.</i> <b>Olivia, Remus, Tanya, Simba</b>	Griper inte, nosar på föremålet. <b>Olivia, Sheriff, Stella, Ralph, Remus, Eddie, Sam, Tanya, Tiisha, Diezel, Harissa, Simba</b>	Griper tveksamt eller med tidsfördröjning. <b>Eddie, Harissa, Azlan</b>	Griper direkt, släpper.	Griper direkt. Behåller föremålet. i minst 3 sek.
4. <b>AKTIVITET</b>	Är ouppmärksam, ointresserad, inaktiv.	Är uppmärksam och lugn – står, sitter eller ligger. <b>Olivia, Eddie</b>	Är uppmärksam och i huvudsak lugn. Enstaka aktivitetshöjningar. <b>Sheriff, Stella, Tiisha, Remus, Sam, Diezel, Azlan</b>	Är uppmärksam med ökad aktivitet eller oro efter hand. <b>Ralph, Tanya, Harissa, Simba</b>	Växlar snabbt aktiviteter under momentet. Alt. oro under hela momentet.
5a. <b>AVST.LEK</b> Intresse	Engageras inte av figuranten.	Kontroll, avbrott förekommer. <b>Stella</b>	Intresserad. Följer figuranten utan avbrott. <b>Olivia, Ralph, Tanya, Tiisha, Sam, Diezel, Harissa, Simba, Azlan</b>	Intresserad. Vill iväg, enstaka starforsök. <b>Eddie</b>	Mycket intresserad. Vill iväg, upprepade starforsök. <b>Sheriff, Remus</b>
5b. <b>AVST.LEK</b> Hot/agg	Visar inga hotbeteenden. <b>Olivia, Sheriff, Stella, Remus, Diezel, Harissa</b>	Visar enstaka (1-2) hotbeteenden under momentets första del. <b>Ralph, Simba, Azlan</b>	Visar enstaka (1-2) hotbeteenden under momentets första och andra del. <b>Eddie, Tanya, Tiisha</b>	Visar flera hotbeteenden under momentets första del. <b>Sam</b>	Visar flera hotbeteenden under momentets första och andra del.
5c. <b>AVST.LEK</b> Nyfikenhet	Går inte fram till figuranten. <b>Olivia, Eddie, Tanya, Tiisha, Sam, Simba</b>	Går fram när figuranten är aktiv på linjen. <b>Azlan</b>	Går fram till den dolda men talande figuranten. <b>Ralph, Diezel, Harissa</b>	Går fram till figuranten med låg kroppsställning och/eller med tidsfördröjning. <b>Stella</b>	Går fram direkt till figuranten utan hjälp. <b>Sheriff, Remus</b>

5d. <b>AVST.LEK</b> Leklust	Visar inget intresse. Olivia <b>Stella, Ralph, Sam, Eddie, Tanya, Tiisha, Simba</b>	Leker inte, men visar intresse.	Leker, kan gripa försiktigt, drar inte emot. <b>Remus</b>	Griper. Drar emot, men kan släppa och ta om. <b>Sheriff Diezel, Harissa, Azlan</b>	Griper direkt. Drar emot, släpper inte.
5e. <b>AVST.LEK</b> Samarbete	Visar inget intresse. <b>Olivia Stella, Ralph, Sam, Eddie, Tanya, Tiisha, Simba</b>	Blir aktiv men avbryter. <b>Remus, Diezel, Azlan</b>	Är aktiv med figuranten när denne är aktiv. <b>Sheriff Harissa</b>	Är aktiv med figuranten. Visar även intresse mot passiv figurant.	Uppmanar passiv figurant till fortsatt lek.
6a. <b>ÖVERRASKN.</b> Rädsla	Stannar inte eller kort stopp.	Hukar sig och stannar. <b>Olivia, Sheriff Harissa</b>	Gör undanmanöver utan att vända bort blicken. <b>Ralph, Remus, Eddie, Tanya, Diezel, Azlan</b>	Flyr högst 5 meter. <b>Stella, Tiisha, Sam, Simba</b>	Flyr mer än 5 meter.
6b. <b>ÖVERRASKN</b> Hot/agg	Visar inga hotbeteenden. <b>Olivia Tiisha, Harissa</b>	Visar enstaka hotbeteenden. <b>Ralph, Sam, Diezel, Tanya, Simba, Azlan</b>	Visar flera hotbeteenden under längre tid. <b>Sheriff Stella, Remus, Eddie</b>	Visar flera hotbeteenden och någon attack.	Visar hotbeteenden och attacker som kan avslutas med bett.
6c. <b>ÖVERRASKN</b> Nyfikenhet	Går fram efter det att överallen lagts ner. <i>Alt. går inte fram.</i>	Går fram när föraren sitter på huk och talar till överallen samt lockar på hunden. <b>Olivia Simba</b>	Går fram till överallen när föraren står bredvid. <b>Ralph, Remus, Tanya, Diezel</b>	Går fram till överallen när föraren gått halva avståndet. <b>Sheriff Stella, Eddie</b>	Går fram till överallen utan hjälp. <b>Tiisha, Sam, Harissa, Azlan</b>
6d. <b>ÖVERRASKN</b> Kvarstående rädsla	Ingen tempoförändring eller undanmanöver. <b>Sheriff</b>	Liten båge eller tempoväxling vid ngn av passagerna. <b>Ralph, Remus, Stella, Tanya, Tiisha, Harissa, Azlan</b>	Båge eller tempoväxling vid 1:a passagen. Minskat utslag vid 2:a passagen. <b>Olivia Eddie, Sam, Diezel, Simba</b>	Båge eller tempoväxling vid minst 2 passager utan minskad intensitet.	Visar stort mått av rädsla eller ökad rädsla efter samtliga passager.
6e. <b>ÖVERRASKN</b> Kvarstående intresse	Visar inget intresse. <b>Olivia Stella, Eddie, Tanya, Tiisha, Sam, Diezel, Simba</b>	Stannar upp. Luktar eller tittar på överallen vid 1 tillfälle. <b>Ralph, Remus, Harissa, Azlan</b>	Stannar upp. Luktar eller tittar på överallen vid minst 2 tillfällen. <b>Sheriff</b>	Biter i eller leker med överallen. Intresset minskar efter hand.	Biter i eller leker med överallen vid 2 eller flera passager.
7a. <b>LJUDKÄNSL.</b> Rädsla	Stannar inte eller kort stopp. <b>Olivia Remus, Eddie, Tiisha, Harissa</b>	Hukar sig och stannar. <b>Ralph, Diezel, Azlan</b>	Gör undanmanöver utan att vända bort blicken. <b>Sheriff Stella, Tanya, Sam</b>	Flyr högst 5 meter. <b>Simba</b>	Flyr mer än 5 meter.
7b. <b>LJUDKÄNSL</b> Nyfikenhet	Går inte fram.	Går fram när föraren sitter på huk och talar till skramlet samt lockar på hunden. <b>Remus</b>	Går fram till skramlet när föraren står bredvid. <b>Olivia Tiisha</b>	Går fram till skramlet när föraren gått halva avståndet. <b>Tanya</b>	Går fram till skramlet utan hjälp. <b>Sheriff Stella, Ralph, Eddie, Sam, Diezel, Harissa, Simba, Azlan</b>
7c. <b>LJUDKÄNSL</b> Kvarstående rädsla	Ingen tempoförändring eller undanmanöver. <b>Sheriff Ralph, Tiisha, Sam, Azlan</b>	Liten båge eller tempoväxling vid ngn av passagerna. <b>Olivia Remus, Tanya, Diezel</b>	Båge eller tempoväxling vid 1:a passagen. Minskat utslag vid 2:a passagen. <b>Stella, Eddie, Harissa, Simba</b>	Båge eller tempoväxling vid minst 2 passager utan minskad intensitet.	Visar stort mått av rädsla eller ökad rädsla efter samtliga passager.
7d. <b>LJUDKÄNSL</b> Kvarstående intresse	Visar inget intresse. <b>Sheriff Stella, Remus, Eddie, Tanya, Diezel, Harissa, Simba</b>	Stannar upp. Luktar eller tittar mot skramlet vid 1 tillfälle. <b>Olivia Tiisha, Ralph</b>	Stannar upp. Luktar eller tittar mot skramlet vid minst 2 tillfällen. <b>Sam, Azlan</b>	Biter i eller leker med skramlet. Intresset minskar efter hand.	Biter eller leker med skramlet vid 2 eller flera passager.
8a. <b>SPÖKEN</b> Hot/agg	Visar inga hotbeteenden.	Visar enstaka hotbeteenden. <b>Harissa</b>	Visar flera hotbeteenden under längre tid. <b>Sheriff, Olivia Stella, Sam, Ralph, Remus, Tanya, Tiisha, Diezel, Simba, Azlan</b>	Visar flera hotbeteenden och någon attack. <b>Eddie</b>	Visar hotbeteenden och flera attacker.
8b. <b>SPÖKEN</b> kontroll	Enstaka kontroll, därefter inget intresse. <i>Alt. engagerar sig inte.</i>	Tittar mot spökerna då och då.	Kontrollerar och/eller handlar mot spökerna. Långa avbrott. Ex. <i>halva sträckan båda spökerna eller ett spöke hela sträckan.</i>	Kontrollerar och/eller handlar mot båda spökerna. Kortare avbrott. <b>Ralph, Sam, Tanya, Diezel, Simba, Azlan</b>	Kontrollerar och/eller handlar mot båda spökerna under hela momentet. <b>Olivia, Sheriff Stella, Tiisha, Remus, Eddie, Harissa,</b>
8c. <b>SPÖKEN</b> Rädsla	Upphåller sig framför eller bredvid föraren. <b>Sheriff</b>	Upphåller sig i huvudsak framför eller bredvid föraren. Någon avståndsreglering. <b>Eddie, Harissa</b>	Upphåller sig i huvudsak framför eller bredvid föraren. Växlar mellan flyktstart och kontroll. <b>Olivia</b>	Upphåller sig i huvudsak bakom föraren. Växlar mellan flyktstart och kontroll. <b>Remus</b>	Backar längre än kopplets längd eller lämnar platsen, alt. flyr. <b>Ralph, Sam, Stella, Tanya, Tiisha, Diezel, Simba, Azlan</b>

8d. <b>SPÖKEN</b> Nyfikenhet	Går fram till fig. när föraren tagit av figurantens huvudbonad. <i>Alt. Går inte fram i tid.</i> <b>Tiisha, Simba</b>	Går fram till fig. när föraren talar med fig och lockar på hunden. <b>Eddie, Diezel</b>	Går fram till fig. när föraren står bredvid. <b>Olivia</b> <b>Stella, Ralph, Tanya, Sam, Azlan</b>	Går fram till fig. när föraren gått halva avståndet. <b>Sheriff</b> <b>Remus, Harissa</b>	Går fram till fig. utan hjälp.
8e. <b>SPÖKEN</b> Kontakt-tagande med figurant i spökdirakt	Avvisar eller undviker kontaktförsök. <i>Alt. Går inte fram i tid.</i>	Accepterar kontakten från fig. utan att besvara den. <b>Tanya</b>	Besvarar kontakten från figuranten. <b>Simba</b>	Tar själv kontakt med figuranten. <b>Olivia, Sheriff</b> <b>Stella, Ralph, Remus, Eddie, Sam, Tiisha, Diezel, Harissa, Azlan</b>	Intensivt kontaktbeteende mot figuranten. Kan ex. hoppa och gnälla.
9a. <b>LEK 2</b> Leklust	Leker inte. <b>Tanya</b>	Leker inte, men visar intresse. <b>Harissa</b>	Startar långsamt, blir aktiv, leker. <b>Ralph, Eddie, Sam, Tiisha</b>	Startar snabbt, leker aktivt. <b>Sheriff, Olivia</b> <b>Stella, Remus, Simba, Azlan</b>	Startar mycket snabbt, leker mycket aktivt. <b>Diezel</b>
9b. <b>LEK 2</b> Gripande	Griper inte. <b>Tanya, Harissa</b>	Griper inte, nosar bara på föremålet.	Griper tveksamt eller med framtänderna. <b>Olivia</b> <b>Stella, Remus, Eddie, Tiisha, Sam, Diezel, Simba, Azlan</b>	Griper direkt med hela munnen. <b>Sheriff</b> <b>Ralph</b>	Griper direkt, hugger föremålet i farten.
10. <b>SKOTT</b>	Visar ingen berördhet. Snabb kontroll och sedan helt oberörd. <b>Olivia</b> <b>Stella, Eddie, Tanya, Sam, Diezel, Harissa, Simba, Azlan</b>	Avtagande kontroller under lek / passivitet. Därefter oberörd. <b>Ralph, Remus, Tiisha</b>	Riktat intresse mot skytten, publiken eller annat, men återgår till lek / passivitet. <b>Sheriff</b>	Avbryter lek eller passivitet. Läser sig mot publiken, skytten eller annat. Återgår <i>inte</i> till lek / passivitet.	Berörd, rädd. <i>Alt. Vill lämna platsen, försöker fly.</i> <i>Alt. Föraren avstår skott.</i>
<b>GODKÄND SKOTT</b>	Alle				
<b>GENOMFÖRD MH</b>	Alle				

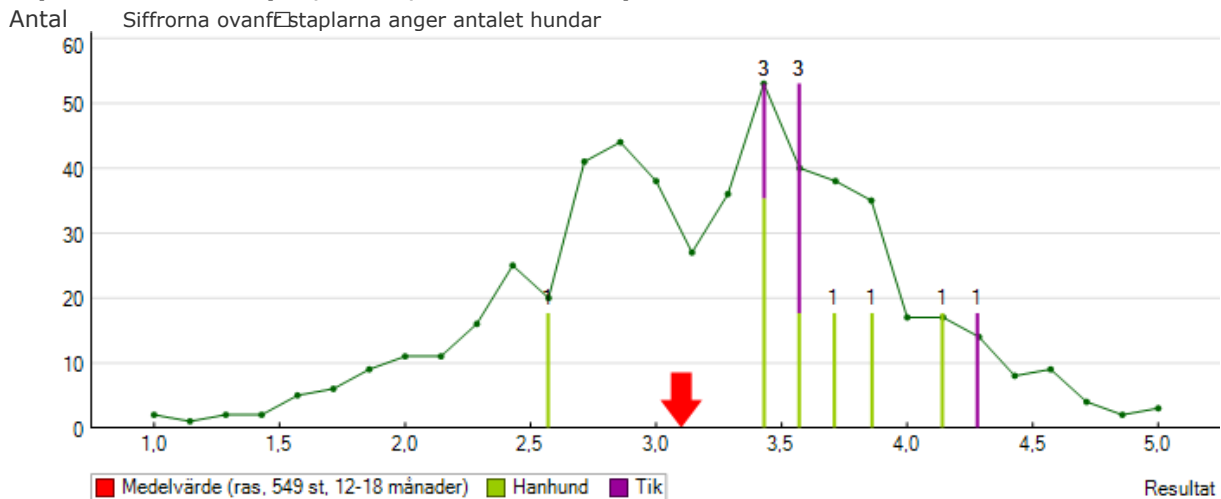
## Resultatfördelningsdiagram

### Faktiska värden



Kod	Beskrivning	Resultat	Medel	Avvikelse
1a	Kontakt hälsning	3,8	3,8	0,0
1b	Kontakt samarb.	3,2	3,3	-0,1
1c	Kontakt hantering	3,1	3,1	0,0
2a	Lek 1 leklust	3,9	3,5	0,4
2b	Lek 1 gripande	3,1	2,9	0,2
2c	Lek 1 grip/dragk	2,8	2,2	0,6
3a2	Förföljande	3,9	2,5	1,4
3b2	Gripande	2,0	1,8	0,2
4	Aktivitet	3,3	2,9	0,4
5a	Avst.lek intresse	3,2	2,8	0,4
5b	Avst.lek hot/aggr	2,1	1,7	0,4
5c	Avst.lek nyfiken	2,3	1,8	0,5
5d	Avst.lek leklust	2,0	1,6	0,4
5e	Avst.lek samarb.	1,5	1,5	0,0
6a	Överr. rädsla	3,3	3,6	-0,3
6b	Överr. hot/agg	2,1	2,0	0,1
6c	Överr. nyfikenhet	3,8	2,4	1,4
6d	Överr. kv. rädsla	2,4	2,0	0,4
6e	Överr. kv. intr.	1,4	1,7	-0,3
7a	Ljud rädsla	2,1	2,8	-0,7
7b	Ljud nyfikenhet	4,5	3,4	1,1
7c	Ljud kv. rädsla	2,0	1,5	0,5
7d	Ljud kv. intresse	1,5	1,6	-0,1
8a	Spöken hot/agg	3,0	2,6	0,4
8b	Spöken kontroll	4,5	3,8	0,7
8c	Spöken rädsla	4,4	3,6	0,8
8d	Spöken nyfikenhet	2,6	2,3	0,3
8e	Spöken kontakt	3,7	3,2	0,5
9a	Lek 2 leklust	3,3	2,9	0,4
9b	Lek 2 gripande	2,7	2,4	0,3
10	Skott	1,3	1,9	-0,6

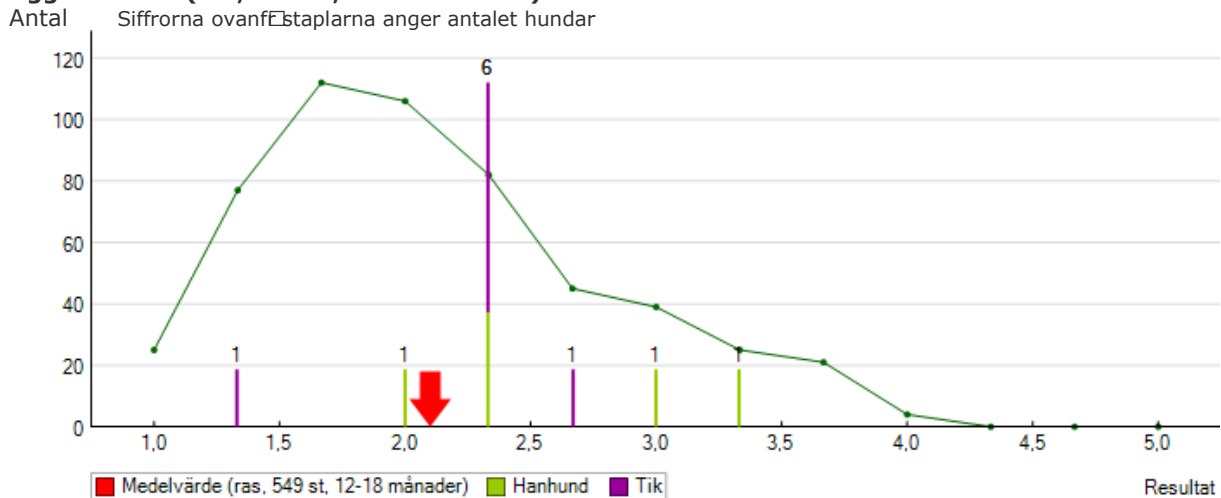
### Nyfikenhet/Orödsla (ras, 549 st, 12 -18 månader)



Beskriver hundens reaktion vid överraskande eller okända händelser, och kan ses som ett mått på hundens allmänna ”miljörädsla”; från undvikande och flyktbenägen med litet utforskande (lågt värde), till en undersökande och orädd attityd (høgt värde).

Egenskapsvärdet fås genom att räkna fram medelvärdet av 6a (omv), 6c, 6d (omv), 7a (omv), 7b, 7c (omv) och 8d. (”Omv” innebär att skalan vänds innan medelvärdet beräknas, det vill säga 1 ger 5, 2 ger 4, och så vidare)

### Aggressivitet (ras, 549 st, 12-18 månader)

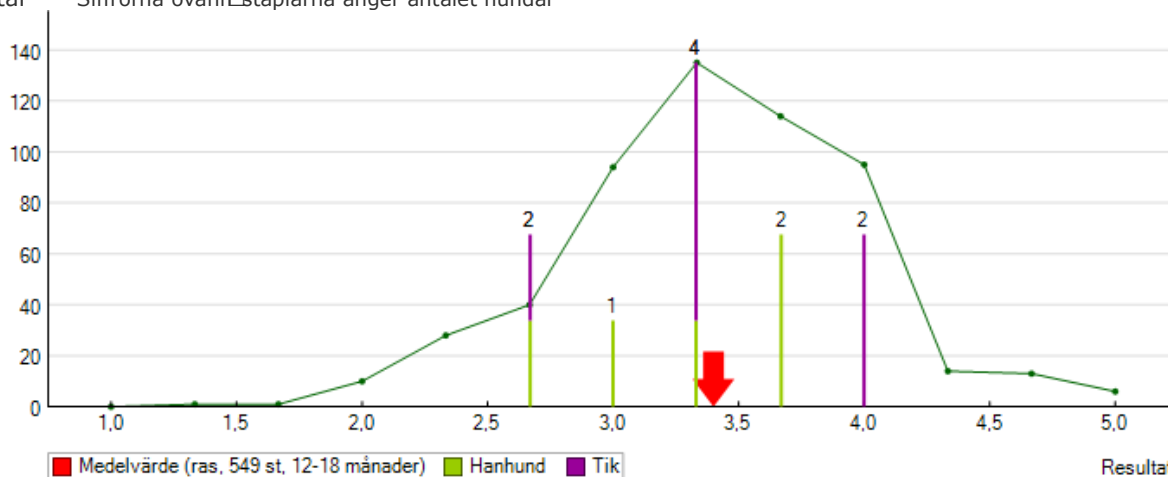


Beskriver hundens benägenhet att visa hotbeteenden i plötsliga eller okända situationer – höjd svans, morringar, skall, rest ragg, utfall och bitförsök (en stabil egenskap i testsituationen men oklart vilken typ av aggressiv reaktion den motsvarar i andra situationer). Från liten tendens att visa hotbeteenden (lågt värde) till stor benägenhet att visa hotbeteenden (høgt värde).

Egenskapsvärdet fås genom att räkna fram medelvärdet av 5b, 6b och 8a.

### Socialitet (ras, 549 st, 12-18 månader)

Antal Siffrorna ovanför staplarna anger antalet hundar

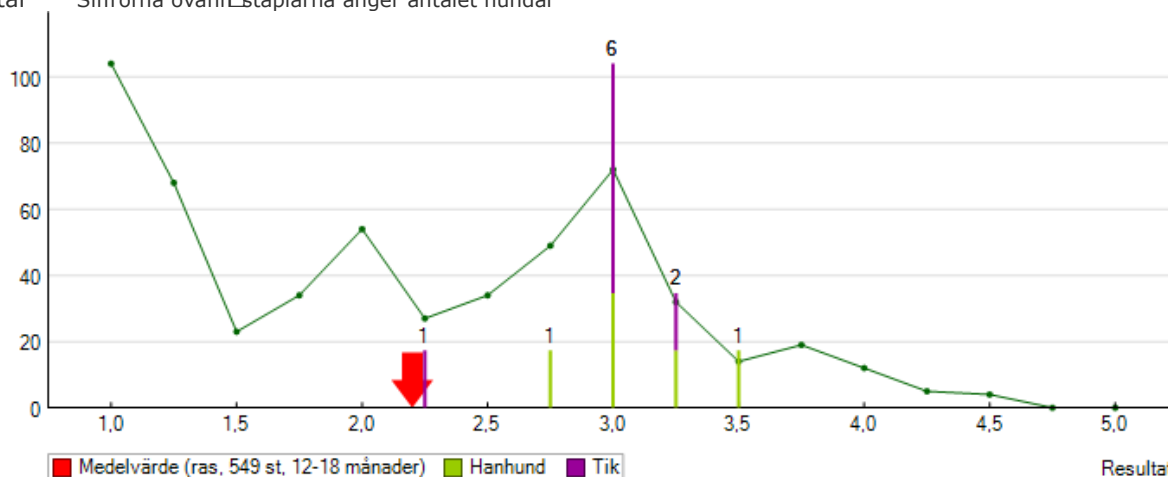


Beskriver hundens attityd vid möte med en främmande person; från reserverad och tillbakadragen (lågt värde) till aktivt hälsande och stor vilja att följa och hanteras (hög värde).

Egenskapsvärdet fås genom att räkna fram medelvärdet av 1a, 1b och 1c.

### Jaktintresse (ras, 549 st, 12-18 månader)

Antal Siffrorna ovanför staplarna anger antalet hundar

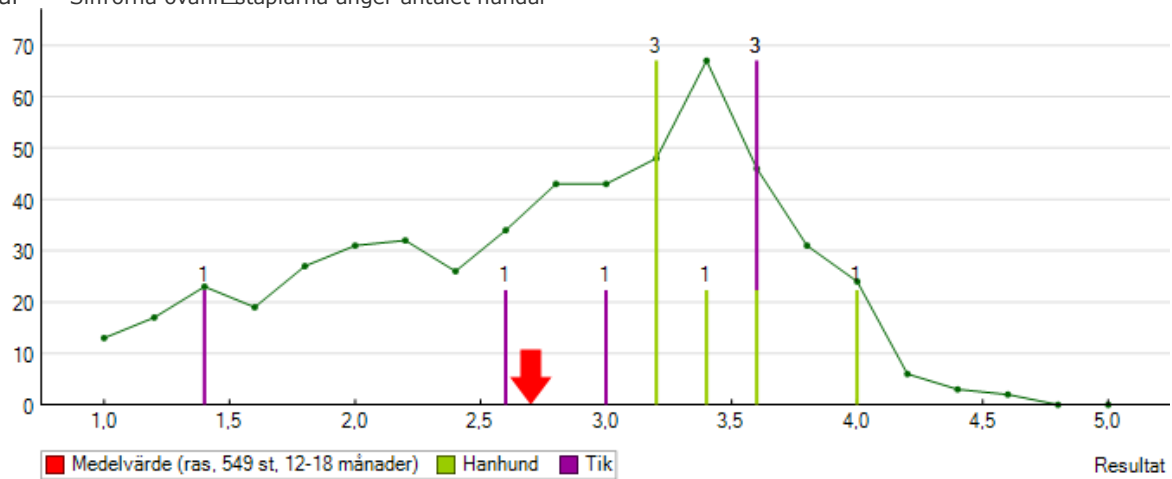


Beskriver hundens benägenhet att springa efter ett simulerat litet byte (relaterat till egenskapen Lekfullhet, och tycks inte vara ett säkert mått på hundens intresse att jaga efter levande vilt); från litet intresse (lågt värde) till stort intresse (hög värde).

Egenskapsvärdet fås genom att räkna fram medelvärdet av 3a (1 och 2) och 3b (1 och 2).

### Lekfullhet (ras, 549 st, 12-18 månader)

Antal Siffrorna ovanför staplarna anger antalet hundar



Beskriver hundens allmänna intresse att leka föremålslekar med människor (exempelvis jaga efter kastade föremål och ha dragkamp); från litet intresse (lågt värde) till stort intresse (høgt värde). Egenskapsvärdet fås genom att räkna fram medelvärdet av 2a, 2b, 2c, 9a och 9b.